

MITSUKAWA SEIKI

The total planning that utilized a rivet

ミツカワ精機株式会社は
日東精工株式会社の販売代理店です。

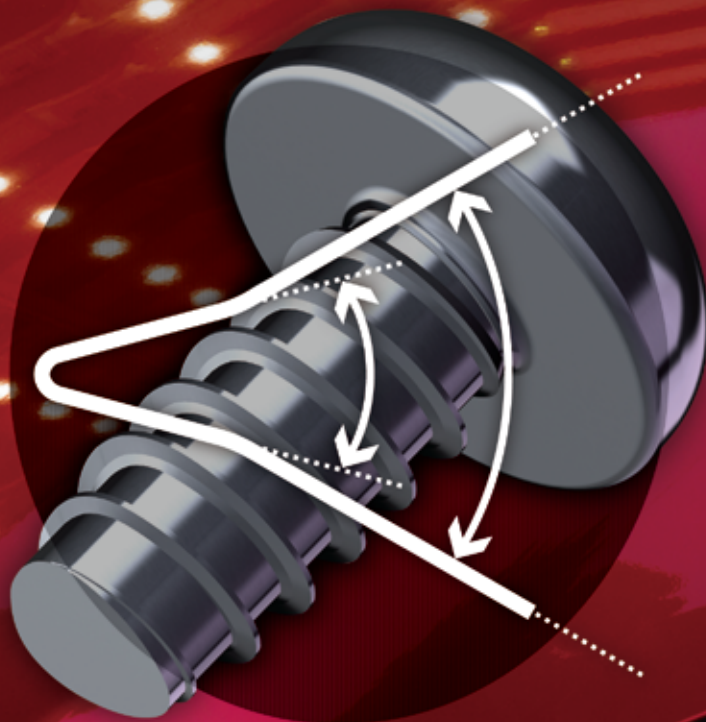
M ミツカワ精機株式会社

■ 大阪本社 〒536-0022 大阪市城東区永田3丁目7番24号
■ 名古屋支社 〒462-0862 名古屋市北区真畔町56号

TEL (06) 6969-2371 FAX (06) 6961-9444
TEL (052) 914-0320 FAX (052) 916-1476



割らないための
設計思想



フェノール樹脂への
セルフタッピングにも対応

エンジニアリングプラスチック用
セルフタッピングねじ

エンプラタイト[®]



- ✓ 高強度樹脂・熱硬化性樹脂に対して
セルフタッピングによる樹脂割れを防止
- ✓ 樹脂にかかる負担を軽減し安定した締結が可能
- ✓ 繰り返し使用可能

Fastening Solution. モノづくりの新しい未来へ

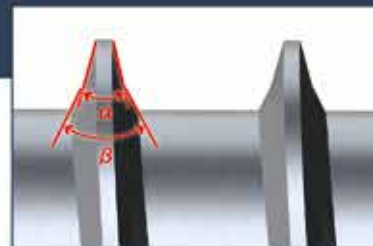
NITTO SEIKO

TECHNICAL REPORT 01 ねじ山形状

複合角山
($\alpha < \beta$)

ねじ先端山角が鋭角で
相手材にかかるストレスを抑え
割れを防止

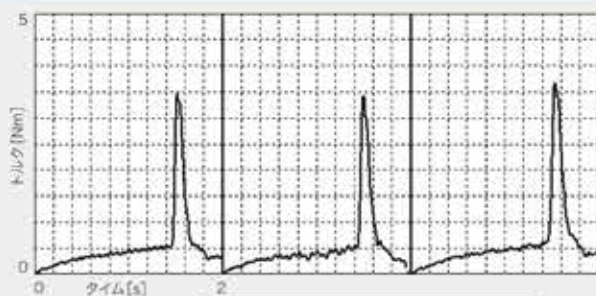
鋭角なねじ先端山角で相手材に
深く食い込ませることが可能
嵌合面が増大し
強いゆるみ止め効果が得られる



TECHNICAL REPORT 02 [性能試験] ねじ込み破断試験

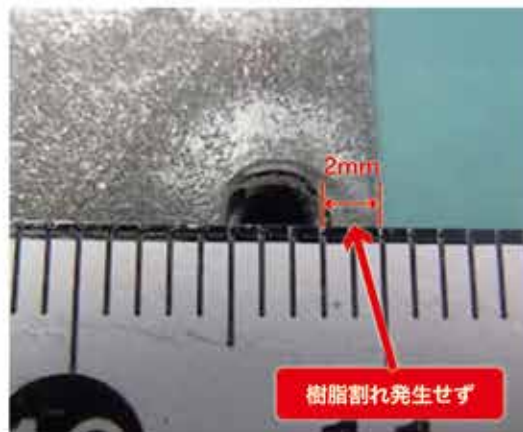
■ 締付機器 日東精工製トルク試験機 (AX-200) 回転数300rpm 推力68.6N
■ 締結条件 相手材: PPS+GF50% 下穴径 ϕ 3.30(ドリル穴) 板厚 t=10 被締結物: SPCC 平ワッシャー t=1×6枚

エンプラタイト (SUS材) ϕ 4×16 脱脂



	測定値 (N・m)			平均値
	1	2	3	
めねじ成形トルク TS	0.539	0.539	0.621	0.566
締付破壊トルク TM	3.494	3.424	3.658	3.525

PPS+GF50%材へのねじ込み後 [相手材の様子]



TECHNICAL REPORT 03 [性能試験] 繰り返し戻し試験

エンプラタイト ϕ 2×23(8)
ニッケル下ニッケル

■ 締付設定トルク 戻締めトルク 0.20N・m 回転数 300rpm 本締め測定トルク 0.33N・m 回転数 60rpm
■ 締結条件 相手材: PPS+GF40% 下穴径 ϕ 1.69 被締結物: PPS+GF40% 板厚 t=19.5



	測定値 (N・m)										平均
	1回目	2回目	3回目	4回目	5回目	6回目	7回目	8回目	9回目	10回目	
締付けトルク	0.173	0.173	0.170	0.173	0.173	0.173	0.173	0.173	0.170	0.170	0.172
瞬間戻しトルク	0.144	0.141	0.147	0.147	0.152	0.144	0.152	0.155	0.149	0.152	0.148
ゆるみ率	83.2%	81.5%	86.5%	85.0%	87.9%	83.2%	87.9%	89.6%	87.6%	89.4%	86.2%

日東精工株式会社 ファスナー事業部

ファスナー事業部 本社工場 〒623-0054 京都府綾部市井筒町梅ヶ畑20番地
 ファスナー事業部 八田工場 〒623-0116 京都府綾部市下八田町菅提10番地
 東京支店 〒223-0052 神奈川県横浜市港北区綱島東6丁目2番21号
 大阪支店 〒578-0965 大阪府東大阪市本庄西1丁目6番4号
 名古屋支店 〒465-0025 愛知県名古屋市長区上社5丁目405番
 広島営業所 〒732-0052 広島県広島市東区光町1丁目12番20号 もみじ広島光町ビル2階

TEL 0773-42-8020 FAX 0773-42-2550
 TEL 0773-42-3125 FAX 0773-42-0609
 TEL 045-545-3315 FAX 045-545-6935
 TEL 06-6745-8360 FAX 06-6745-8372
 TEL 052-709-5062 FAX 052-709-5065
 TEL 082-207-0622 FAX 082-207-0623



技術相談・お問い合わせはフリーダイヤル
またはホームページをご利用ください

☎ 0120-210-437 FAX 0773-42-2551
 🌐 <http://www.nittoseiko.co.jp/>

※性能向上のため、予告なく仕様などの変更をさせていただく場合があります。